



Încălzitor de apă vertical cu serpentină dublă și montaj pe pardoseală pentru prepararea apei calde menajere. Poate fi integrat într-un sistem solar cu circulație forțată sau un sistem de încălzire de mare putere



PROTECȚIE ANTI-COROZIUNE



INTEGRARE SOLARĂ



FLANȘĂ DE VERIFICARE



DESIGN ITALIAN



GARANȚIE (ANI)

- ÎNCĂLZITOR DIN OȚEL CU PROTECȚIE EXCLUSIVĂ CU EMAIL SPECIAL PE BAZĂ DE TITAN
- ANOD DE MAGNEZIU CU PROTECȚIE ANTI-COROZIUNE
- RECIRCULARE
- FLANȘĂ DE VERIFICARE
- TEACĂ INTEGRATĂ PENTRU SONDA DE TEMPERATURĂ
- KIT ELEMENT DE ÎNCĂLZIRE DISPONIBIL
- TERMOMETRU INTEGRAT
- IZOLAȚIE FLEXIBILĂ CE POATE FI ÎNDEPĂRTATĂ
- SCHIMBĂTOR DE CĂLDURĂ SOLAR DE MARI DIMENSIUNI ȘI INTEGRARE PENTRU O EFICIENȚĂ MAXIMĂ
- RACORDURI ACM SERPENTINĂ ȘI ÎN PARTEA POSTERIOARĂ PENTRU O INSTALARE UȘOARĂ

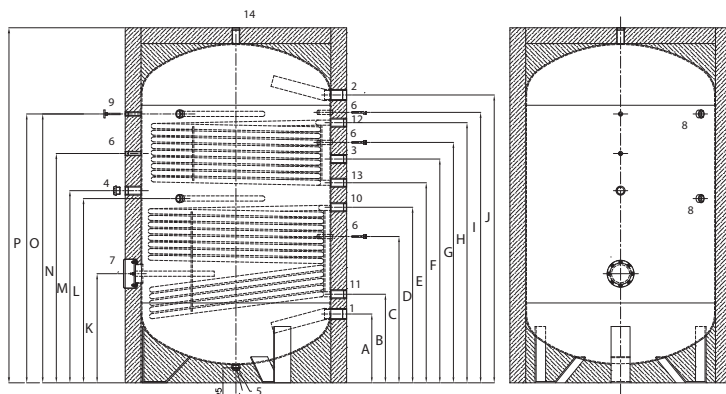
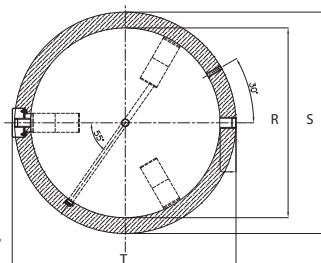
Date tehnice – Dimensiuni generale

		MAXIS CD2 800F	MAXIS CD2 1000F	MAXIS CD2 1500F	MAXIS CD2 2000F	MAXIS CD2 2500F		MAXIS CD2 800F	MAXIS CD2 1000F	MAXIS CD2 1500F	MAXIS CD2 2000F	MAXIS CD2 2500F
Capacitate	l	770	896	1500	2000	2500	A mm	295	295	365	435	400
Presiune max. de lucru (EN 12897-2006)	bar	7	7	7	7	7	B mm	460	460	520	560	555
Temperatură max. de lucru încălzitor de apă	°C	95	95	95	95	95	C mm	760	760	995	925	1030
Suprafață serpentină solară	m ²	2,4	2,5	4,2	4,5	6,0	D mm	910	910	1230	1110	1270
Capacitate serpentină solară	l	14,2	14,5	24,6	27,1	36,6	E mm	1050	1115	1380	1265	1475
Putere serpentină la 900 l/h*	kW	24,6/45,3	30,1/62,1	37,2/70,9	39,9/57,5	51,2/72,4	F mm	1290	1360	1555	1415	1645
Pierderi de sarcină serpentină la 900 l/h	mbar	23	23	67	45	50	G mm	1350	1465	1650	1520	1755
Presiune max. de lucru serpentină	bar	10	10	10	10	10	H mm	1500	1565	1785	1645	1895
Suprafață serpentină superioară	m ²	2,4	2,5	2,5	3	3,5	I mm	1560	1810	1880	1710	1970
Capacitate serpentină superioară	l	14,2	14,5	14,5	18,1	21,2	J mm	1665	1915	1985	1820	2080
Putere serpentină superioară la 900 l/h	kW	18/23,5	34,7/60,3	34,7/60,3	35,2/65,2	36/70,1	K mm	475	475	570	690	645
Pierderi de sarcină serpentină superioară la 900 l/h	mbar	15	22	22	23	28	L mm				1165	1325
Presiune max. de lucru serpentină	bar	10	10	10	10	10	M mm	980	1015	1305	1215	1405
Temperatură max. de lucru serpentină	°C	110	110	110	110	110	N mm	1250	1215	1415	1450	1955
Dispersii termice încălzitor de apă	kWh/24h	5,27	5,97	7,06	8,26	9,34	O mm	1560	1685	1865	1700	1955
Greutate fără lichid	kg	236	257	410	477	635	P mm	1540	1790	1875	1700	1955
							Q mm	1945	2195	2335	2245	2465
							R mm	790	790	1000	1200	1250
							S mm	990	990	1200	1400	1450
							T mm	1005	1005	1215	1415	1465

* (în conformitate cu EN 12897/EN15332)

COD 3507119 3507120 3507128 3507129 3507130

- | | | |
|---------------------------------|-------------------|-------------|
| | 800 - 1000 - 1500 | 2000 - 2500 |
| 1. Intrare apă rece | G2" F | G2" F |
| 2. Ieșire apă caldă | G2" F | G2" F |
| 3. Recirculare | G1" F | G1 1/2" F |
| 4. Element de încălzire | G1 1/2" F | G1 1/2" F |
| 5. Fiting de evacuare | G1 1/4" F | G1 1/4" F |
| 6. Teacă sondă | G 1/2" F | G 1/2" F |
| 7. Flanșă | ø 110 | ø 110 |
| 8. Anod de magneziu | G1 1/4" F | G1 1/4" F |
| 9. Termometru | | |
| 10. Tur serpentină inferioară | G1 1/2" F | G1 1/2" F |
| 11. Retur serpentină inferioară | G1 1/2" F | G1 1/2" F |
| 12. Tur serpentină superioară | G1 1/2" F | G1 1/2" F |
| 13. Retur serpentină superioară | G1 1/2" F | G1 1/2" F |
| 14. Fiting superior | G1 1/4" F | G1 1/4" F |



Pentru lista completă de accesorii, vezi pagina 65