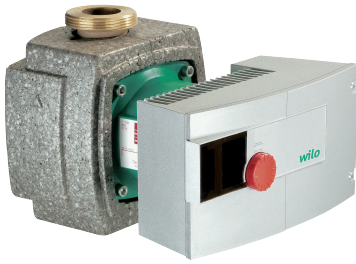


## Descrierea gamelor de producție: Wilo-Stratos-Z



### Tip constructiv

Pompă de circulație cu rotor umed, cu racord filetat sau cu flanșă, motor EC și reglare automată a turației

### Domenii de utilizare

Instalații de circulație pentru apă caldă menajeră de toate tipurile, toate sistemele de instalații de încălzire cu apă caldă, instalații de climatizare, circuite de răcire închise, instalații industriale de recirculare

### Codul tipului

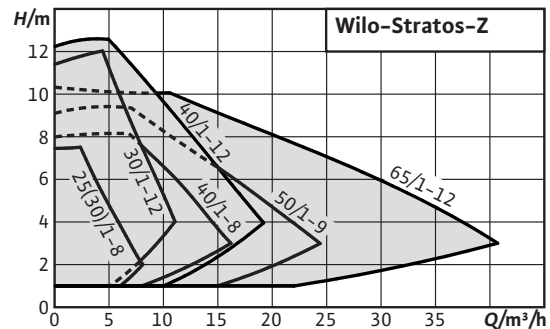
Exemplu:	<b>Wilo-Stratos-Z 40/1-8</b>
<b>Stratos</b>	Pompă de înaltă eficiență (pompa cu racord filetat sau cu flanșă), controlată electronic
<b>Z</b>	Pompă pentru recirculare apă caldă menajeră
<b>40/</b>	Diametru nominal de racordare
<b>1-8</b>	Înălțimi nominale de pompare [m]

### Particularități/avantaje ale produsului

- Grad maxim de eficiență datorită tehnologiei ECM
- Comandă frontală și acces la cutia de borne, poziție variabilă de montaj, display independent de poziție
- Instalare simplă datorită flanșei combinate PN 6/PN 10 (la DN 40 până la DN 65)
- Carcasa pompei rezistentă la coroziune, din bronz, pentru instalațiile cu aport de oxigen
- Adaptarea automată a performanțelor pompei, în instalațiile de recirculare a apei potabile cu debit variabil cu ventile termostatare pentru închiderea tronsoanelor
- Reglajul manual permite adaptarea optimă a puterii pompei în instalațiile de recirculare a apei potabile cu debit constant
- Extinderea sistemului prin module cu interfață, care permit montarea ulterioară, de tipul Modbus, BACnet, CAN, LON, PLR etc.
- Comandă de la distanță prin intermediul interfeței în infraroșu (modul stick IR/telecomandă IR)

### Date tehnice

- Domeniu de temperatură admis
  - Apă potabilă până la 3,57 mmol/l (20 °dH): între 0°C și +80°C
  - Apă de încălzire: între -10 °C și +110 °C
- Alimentare electrică 1~230 V, 50/60 Hz
- Tip de protecție IP X4D
- Racord cu fitting sau cu flanșă (în funcție de model) Rp 1 până la DN 65
- Presiune max. de lucru cu model standard: 6/10 bar (model special: 16 bar)



### Dotare și funcții

#### Moduri de funcționare

- Mod de acționare manuală (n=constant)
- Δp-c pentru presiune diferențială constantă
- Δp-v pentru presiune diferențială variabilă
- Δp-T pentru presiunea diferențială în funcție de temperatură (cu posibilitate de programare cu ajutorul IR Stick, al telecomenzii IR Monitor, Modbus, BACnet, LON sau CAN)

#### Funcții manuale

- Reglarea modului de funcționare
- Reglarea valorii impuse pentru presiunea diferențială
- Reglarea operației automate de revenire
- Reglare pompă PORNIT / OPRIT
- Reglarea turației (reglaj manual)

#### Funcții automate

- Adaptarea continuă a performanțelor în funcție de regim
- Funcționare automată cu turație redusă
- Funcția de deblocare
- Softstart
- Protecție totală a motorului cu sistem electronic de declanșare integrat

#### Funcții de comandă externe

- Intrare de comandă „Prioritate dezactivată” (posibil cu module IF Stratos)
- Intrare de comandă „Reducere prioritară” (posibil cu module IF Stratos)
- Intrare de comandă „Analog In 0 - 10 V” (reglarea de la distanță a turației) (posibil cu module IF Stratos)
- Intrare de comandă „Analog In 0 - 10 V” (reglarea de la distanță a parametrilor nominali) (posibil cu module IF Stratos)
- Funcții de semnalizare și afișare
  - Semnalizare colectivă de avarie (contact Nf fără potențial)
  - Semnalizare specifică de funcționare (contact ND fără potențial) (posibil cu module IF Stratos)
  - Lampă semnalizare avarie
  - Afișaj cu cristale lichide pentru indicarea datelor pompei și codurilor de eroare

#### Schimbul de date

- Interfață în infraroșu pentru schimbul de date fără fir cu IR Stick/telecomandă IR
- Interfață serială digitală Modbus RTU pentru conectarea la automatizarea clădirii BMS prin intermediul sistemului BUS RS485 (posibil cu module IF Stratos)
- Interfață serială digitală BACnet MS/TP Slave pentru conectarea la automatizarea clădirii BMS prin intermediul sistemului BUS RS485 (posibil cu module IF Stratos)
- Interfață serială digitală CAN pentru conectarea la automatizarea clădirii BMS prin intermediul sistemului BUS CAN (posibil cu module IF Stratos)
- Interfață LON serială, digitală, pentru racordarea la o rețea LONWorks (posibil cu module IF Stratos)
- Interfață serială, digitală PLR pentru conectarea la sistem de automatizare clădiri (GA) prin convertor de interfață Wilo sau modul de cuplare procurat de client (posibil cu module IF Stratos)

#### Gestionarea pompelor cu două rotoare (pompa cu două rotoare sau două pompe cu un rotor)

- Regim de funcționare activ/rezervă (comutare automată în caz de avarie/alternarea programată a pompelor): posibile diferite combinații cu module IF Stratos (accesorii)
- Funcționare în paralel (conectare și deconectare a vârfurilor de sarcină)

## Descrierea gamelor de producție: Wilo-Stratos-Z

pentru optimizarea randamentului): posibile diferite combinații cu module IF Stratos (accesorii)

### Echipare

- Loc pentru cheie la corpul pompei (la pompe cu racorduri filetate cu  $P_2 \leq 100 \text{ W}$ )
- La pompe cu flanșă: Modele flanșă
  - Execuție standard pentru pompele DN 40 până la DN 65: Flanșă combinată PN 6/10 (flanșă PN 16 conform EN 1092-2) pentru contraflanșă PN 6 și PN 16,
  - Execuție specială pentru pompele DN 40 până la DN 65: Flanșă PN 16 (conform EN 1092-2) pentru contraflanșă PN 16,
- Soclu pentru extinderea opțională cu module Wilo-IF
- Termoizolație, dotare de serie

### Materiale

- Carcasa pompei din bronz (la modelele 30/1-12 și 40/1-8, și din fontă cenușie)
- Rotor hidraulic: plastic
- Arborele: oțel inoxidabil
- Lagăr: cărbune impregnat cu rășină sintetică

### Conținutul livrării

- Pompa
- Inclusiv termoizolație
- Inclusiv garnituri pentru racordurile filetate (livrate separat)
- Inclusiv șaibe pentru șuruburile flanșelor combinate (pentru diametre nominale de racordare DN 40 - DN 65)
- Inclusiv instrucțiuni de montaj și de exploatare

### Opțiuni

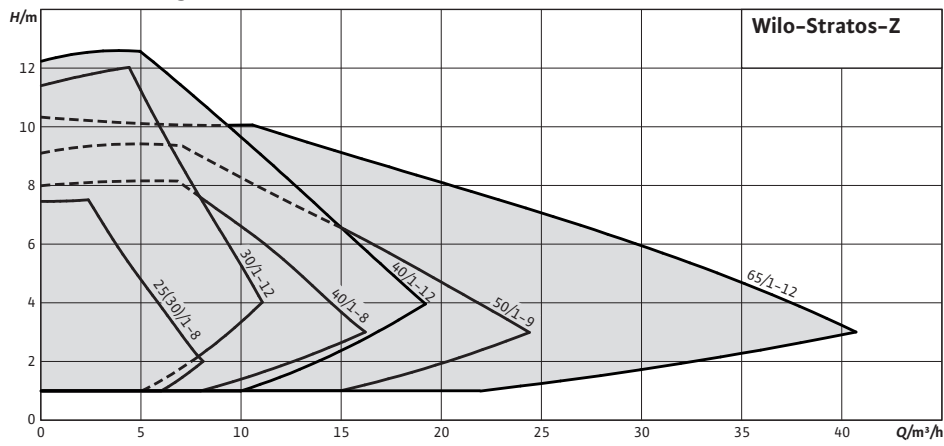
- Modele speciale pentru presiune de lucru PN (presiune nominală) 16

### Accesorii

- Fitinguri pentru racorduri cu filet
- Fitinguri
- IR-Stick
- Telecomandă IR
- Module IF Stratos: Modbus, BACnet, CAN, PLR, LON, DP, Ext. OFF, Ext. Min., SBM, Ext.OFF/SBM

## Caracteristică generală: Wilo-Stratos-Z

### Caracteristică generală



## Listă produse: Wilo-Stratos-Z

Tip	Debit max.	Înălțime de pompare max.	Racorduri	Diametru nominal flanșă	Presiune nominală	Lungime	Rețea de alimentare	Greutate brută	Nr. art.
	$Q_{max}/m^3/h$	$H_{max}/M$			$PN/bar$	$l_0/mm$		$m/kg$	
Stratos-Z 25/1-8	8	7	Rp 1		10	180	1~230 V, 50/60 Hz	6,0	2090469
Stratos-Z 30/1-8	8	7	Rp 1½		10	180	1~230 V, 50/60 Hz	6,0	2090470
Stratos-Z 30/1-12 GG	11	11	Rp 1½		10	180	1~230 V, 50/60 Hz	8,0	2090476
Stratos-Z 30/1-12	11	11	Rp 1½		10	180	1~230 V, 50/60 Hz	7,5	2090471
Stratos-Z 40/1-8 GG	15	8		DN 40	6/10	220	1~230 V, 50/60 Hz	11,0	2090477
Stratos-Z 40/1-8	15	8		DN 40	6/10	220	1~230 V, 50/60 Hz	13,0	2090472
Stratos-Z 40/1-12	19	12		DN 40	6/10	250	1~230 V, 50/60 Hz	18,0	2090473
Stratos-Z 50/1-9	24	9		DN 50	6/10	280	1~230 V, 50/60 Hz	20,0	2090474
Stratos-Z 65/1-12	41	10		DN 65	6/10	340	1~230 V, 50/60 Hz	34,0	2090475